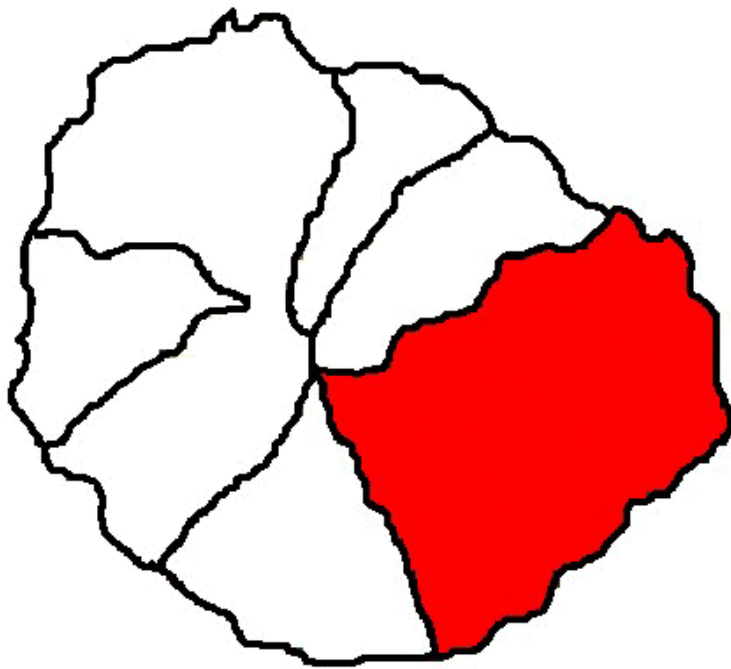


ANEXO 13.- INFRAESTRUCTURAS HOLETLERAS RECOGIDAS EN EL PGO DE SAN SEBASTIÁN



ESTABLECIMIENTOS TURÍSTICOS

Ámbito	Grupo Alojativo	Actividad	Denominación	Categoría Turística	Plazas Turísticas	Habitaciones	Estado actual	Autorización turística	Altura nºplantas	Sup. Parcela m²s	Coef. Edif m²c/m²s	Sup. Edific. m²c	Ocupación (%)	m²s / plz	m²c / plz	Dirección
Ensanche	Turístico Hotelero	Hotel	Torre del Conde	3*	67	38	Abierto al Público	Si	4, 5	341	4,83	1.647	100,0	5	25	Ruiz de Padrón nº17
Ensanche	Turístico Hotelero	Hotel	Garajonay	2*	56	29	Abierto al Público	Si	1, 4, 5	272	4,37	1.188	100,0	5	21	Ruiz de Padrón nº15
Ensanche	Turístico Extrahotelero	Apartamento Turístico	Quintero	2 LI	57	19	Abierto al Público	Si	1, 2, 5	1.017	3,13	3.181	79,2	18	56	Plaza Las Américas nº6
Ensanche	Turístico Extrahotelero	Apartamento Turístico	Canarias	1 LI	33	12	Abierto al Público	Si	4, 5	194	4,44	862	100,0	6	26	Ruiz de Padrón nº3
Ensanche	Turístico Extrahotelero	Apartamento Turístico	Orquídea	2 LI	54	18	Abierto al Público	Si	4	339	1,98	672	49,6	6	12	Avda. Colón nº22
Ensanche	Turístico Hotelero	Pensión	Colombina	1*	28	12	Abierto al Público	Si	4, 5	199	4,74	943	100,0	7	34	Ruiz de Padrón nº81
Urbano					295	128				2.362		8.493				
Casco Histórico	Turístico Hotelero	Hotel	Villa Gomera	2*	32	16	Abierto al Público	Si	1, 2, 3	222	3,00	666	100,0	7	21	Ruiz de Padrón nº68
Casco Histórico	Turístico Extrahotelero	Apartamento Turístico	San Sebastián	2 LI	30	10	Abierto al Público	Si	1, 3, 4	274	3,36	920	100,0	9	31	Del Medio nº22
Casco Histórico	Turístico Extrahotelero	Apartamento Turístico	García	1 LI	8	2	Abierto al Público	Si	5	59	4,39	259	100,0	7	32	República de Chile nº1
Casco Histórico	Turístico Extrahotelero	Apartamento Turístico	Mora	1 LI	14	6	Abierto al Público	Si	2	82	2,00	164	100,0	6	12	Trasera nº36
Casco Histórico	Turístico Hotelero	Pensión	Colón	2*	15	3	Abierto al Público	Si	2	204	2,00	408	100,0	14	27	Del Medio nº59
Casco Histórico	Turístico Hotelero	Pensión	Victorino Leralta	1*	14	2	Abierto al Público	Si	2	222	2,00	444	100,0	16	32	Del Medio nº23
Casco Histórico	Turístico Hotelero	Pensión	Gomera	1*	14	7	Abierto al Público	Si	2	585	1,43	838	71,6	42	60	Del Medio nº33
Casco Histórico	Turístico Hotelero	Pensión	Hespérides	2*	11	8	Abierto al Público	Si	3, 4	137	3,41	467	100,0	12	42	Ruiz de Padrón nº42
Urbano					138	54				1.785		4.166				
El Liriaz	Turístico Hotelero	Hotel	Parador Nacional Conde de La Gomera	4*	112	60	Abierto al Público	Si	1, 2, 3	15.848	0,43	6.737	27,1	142	60	Cerro de la Horca nº1
El Liriaz	Turístico Extrahotelero	Apartamento Turístico	Chijere	2 LI	27	10	Abierto al Público	Si	2	976	0,60	582	29,8	36	22	
El Liriaz	Turístico Extrahotelero	Apartamento Turístico	Mar y Teide	2 LI	30	7	Abierto al Público	Si	2	12.219	0,40	4.948	23,3	407	165	Ctra. de El Faro
El Liriaz	Turístico Extrahotelero	Apartamento Turístico	Casa Roland	2 LI	10	4	Abierto al Público	Si	2	1.130	0,53	600	26,5	113	60	Ctra. de El Faro
Urbano					179	81				30.173		12.867				

ESTABLECIMIENTOS TURÍSTICOS

Ámbito	Grupo Alojativo	Actividad	Denominación	Categoría Turística	Plazas Turísticas	Habitaciones	Estado actual	Autorización turística	Altura nºplantas	Sup. Parcela m²s	Coef. Edif m²c/m²s	Sup. Edific. m²c	Ocupación (%)	m²s / plz	m²c / plz	Dirección
La Ladera	Turístico Extrahotelero	Apartamento Turístico	Cataysa	1 LI	44	8	Abierto al Público	Si	2	259	2,00	517	100,0	6	12	Pista Las Palmitas nº1
La Ladera	Turístico Extrahotelero	Apartamento Turístico	Guadalupe	1 LI	11	5	Abierto al Público	Si	2	245	1,89	462	100,0	22	42	Pista Las Palmitas nº8
Urbano					55	13				504		979				
Llano de la Villa	Turístico Extrahotelero	Apartamento Turístico	Miramar	1 LI	12	4	Abierto al Público	Si	3	133	3,17	421	100,0	11	35	Llano de la Villa nº2
Llano de la Villa	Turístico Extrahotelero	Casa Rural	Finca La Laguna		3	1	Abierto al Público	Si	2	317	1,42	450	77,9	106	150	Cmno. Puntallana nº78
Urbano					15	5				450		871				
Las Galanas	Turístico Extrahotelero	Apartamento Turístico	Ramón	1 LI	30	8	Abierto al Público	Si		206	2,39	493	100,0	7	16	Isla de Lobos nº11
Urbano					30	8				206		493				
Playa Santiago	Turístico Hotelero	Hotel	Jardín Tecina	4*	868	434	Abierto al Público	Si	1, 2	62.772	0,42	26.473	23,1	72	30	Tecina
Playa Santiago	Turístico Extrahotelero	Apartamento Turístico	Negrín III	1 LI	4	2	Abierto al Público	Si	2	241	2,00	482	100,0	60	121	Barranco Santiago nº12
Playa Santiago	Turístico Extrahotelero	Apartamento Turístico	Bellavista Gomera	2 LI	29	8	Abierto al Público	Si	3	145	2,48	360	100,0	5	12	Santa Ana nº84
Playa Santiago	Turístico Extrahotelero	Apartamento Turístico	Mary Carmen	1 LI	6	2	Abierto al Público	Si	1	178	0,35	63	35,4	30	11	Santa Ana nº37
Playa Santiago	Turístico Extrahotelero	Apartamento Turístico	Negrín	1 LI	24	8	Abierto al Público	Si	3	93	3,00	279	100,0	4	12	
Playa Santiago	Turístico Extrahotelero	Apartamento Turístico	Bertín	1 LI	12	5	Abierto al Público	Si	2, 3	68	2,21	150	100,0	6	13	
Playa Santiago	Turístico Extrahotelero	Apartamento Turístico	Nemtru	1 LI	12	5	Abierto al Público	Si	3	96	3,00	288	100,0	8	24	Santiago Apóstol
Playa Santiago	Turístico Extrahotelero	Apartamento Turístico	Noda	1 LI	9	4	Abierto al Público	Si	2, 3	255	2,09	534	100,0	28	59	Santiago Apóstol nº73
Playa Santiago	Turístico Extrahotelero	Apartamento Turístico	Sebas	1 LI	12	4	Abierto al Público	Si	2, 3	163	2,04	333	79,1	14	28	Tecina
Playa Santiago	Turístico Extrahotelero	Casa Rural	Doña Rosario		8	1	Abierto al Público	Si	1, 2	405	1,23	497	77,3	51	62	Santiago Apóstol nº17
Urbano					984	473				64.416		29.459				

ESTABLECIMIENTOS TURÍSTICOS

Ámbito	Grupo Alojativo	Actividad	Denominación	Categoría Turística	Plazas Turísticas	Habitaciones	Estado actual	Autorización turística	Altura nºplantas	Sup. Parcela m ² s	Coef. Edif m ² c/m ² s	Sup. Edific. m ² c	Ocupación (%)	m ² s / plz	m ² c / plz	Dirección	
La Laja	Turístico Extrahotelero	Casa Rural	Pedazo Redondo		3	1	Abierto al Público	Si	1	383	0,45	171	44,6	128	57		
La Laja	Turístico Extrahotelero	Casa Rural	Mazapeces		5	1	Abierto al Público	Si	1	670	0,14	93	13,9	134	19	Mazapeces	
Asentamiento Rural					8	2				1.053		264					
El Cabrito	Turístico Hotelero	Hotel	El Cabrito	2*	46	20	Abierto al Público	Si	2	10.000	0,59	5.858	29,3	217	127	Finca El Cabrito	
La Lomada	Turístico Extrahotelero	Casa Rural	La Casa Vieja		3	1	Abierto al Público	Si	2	291	2,00	582	100,0	97	194	Cmno. Punta Llana nº144	
Barranco Chejelipes	Turístico Extrahotelero	Casa Rural	Hacienda El Salvador		8	3	Abierto al Público	Si	1	728	0,47	345	47,4	91	43	Lomo de La Pila	
Lomito Fragoso	Turístico Extrahotelero	Casa Rural	El Rincón		5	1	Abierto al Público	Si	1	912	0,12	113	12,4	182	23	Finca El Olivo	
Benchijigua	Turístico Extrahotelero	Casa Rural	Benchijigua 4		6	2	Abierto al Público	Si									
Chejelipes	Turístico Extrahotelero	Vivienda Turística	Casa Del Lomo		3	1	Abierto al Público	Si	2	1.775	0,09	157	5,8	592	52	Chejelipes	
Chejelipes	Turístico Extrahotelero	Vivienda Turística	Casa Del Lomo II		3	1	Abierto al Público	Si									
El Atajo	Turístico Extrahotelero	Casa Rural	Los Frontones		3	1										Parcela 84, Polígono 14	
Rústico					77	30				13.706		7.055					
Total Urbano					1.696	762				99.896		57.328					
Total Asentamiento Rural					8	2				1.053		264					
Total Rústico					77	30				13.706		7.055					
Total					1.781	794				114.655		64.647					
Total Hoteles					1.181	99				89.455		42.569					
Total Apartamentos					468	151				18.372		16.570					
Total Pensiones					82	32				1.347		3.100					
Total Turismo Rural					50	14				5.481		2.408					
Total					1.781	296				114.655		64.647					

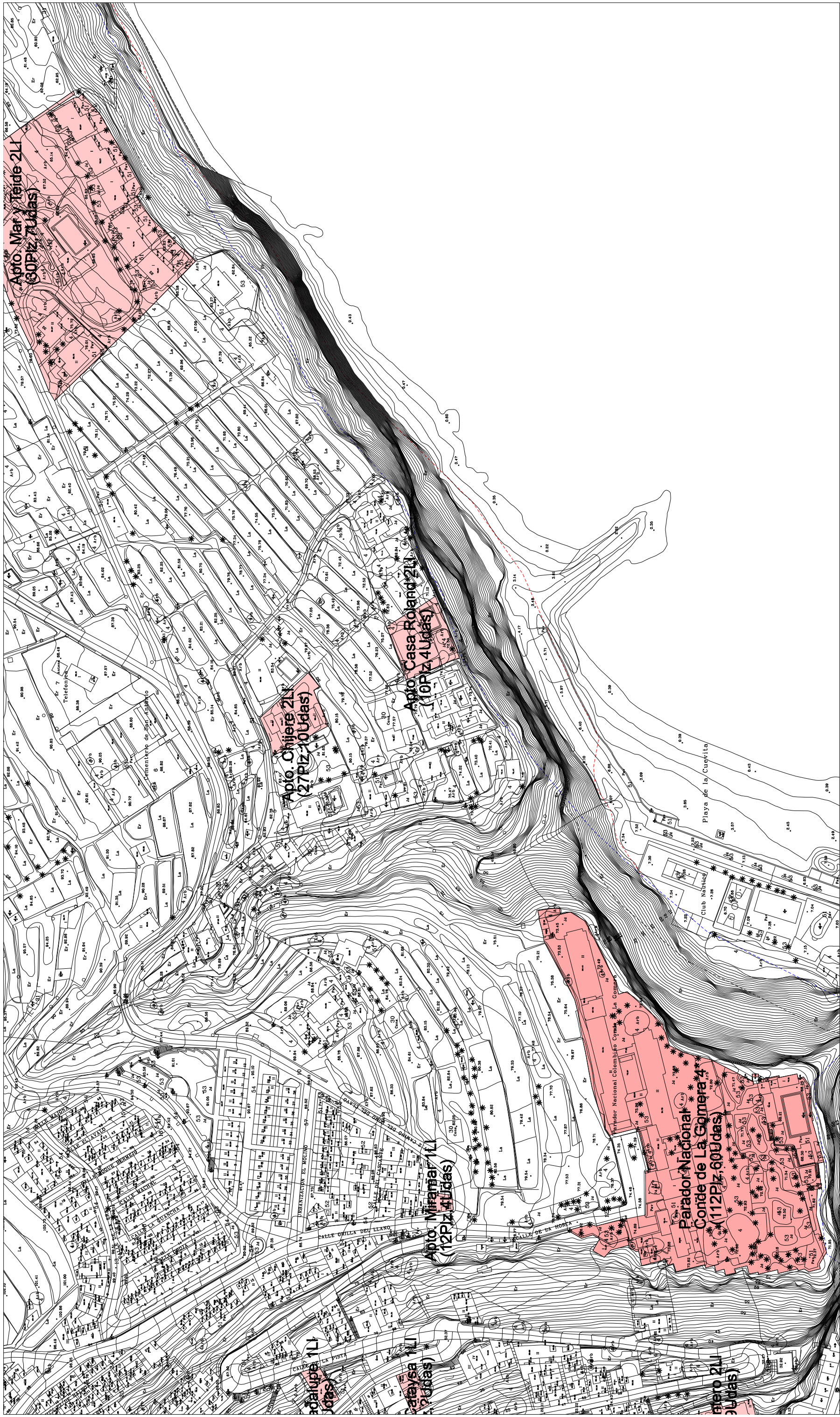


PLAN GENERAL DE ORDENACIÓN
SAN SEBASTIÁN DE LA GOMERA
INFORMACIÓN GENERAL



ESTABLECIMIENTOS TURÍSTICOS	ESCALA: 12,000
SAN SEBASTIÁN	FECHA: ABRIL 2012
PLANO N.º	
ZONA:	

HOTEL
APARTAMENTO
PENSIÓN
TURISMO RURAL



PLAN GENERAL DE ORDENACIÓN
SAN SEBASTIÁN DE LA GOMERA
INFORMACIÓN GENERAL
ESTABLECIMIENTOS TURÍSTICOS



PLANO Nº:	
ESCALA:	1:2.000
FECHA:	ABRIL 2012
ZONA:	EL LIRIAZO

<ul style="list-style-type: none"> HOTEL APARTAMENTO PENSIÓN TURISMO RURAL 	
--	--



PLAN GENERAL DE ORDENACIÓN
SAN SEBASTIÁN DE LA GOMERA
INFORMACIÓN GENERAL




ESTABLECIMIENTOS TURÍSTICOS

PLANO Nº:

ESCALA: 1:12.000

FECHA: ABRIL 2012

ZONA: LAS GALANIAS - EL CALVARIO

	HOTEL
	APARTAMENTO
	PENSIÓN
	TURISMO RURAL

Empty space for additional information or notes.



PLAN GENERAL DE ORDENACIÓN
SAN SEBASTIÁN DE LA GOMERA
INFORMACIÓN GENERAL

ESTABLECIMIENTOS TURÍSTICOS

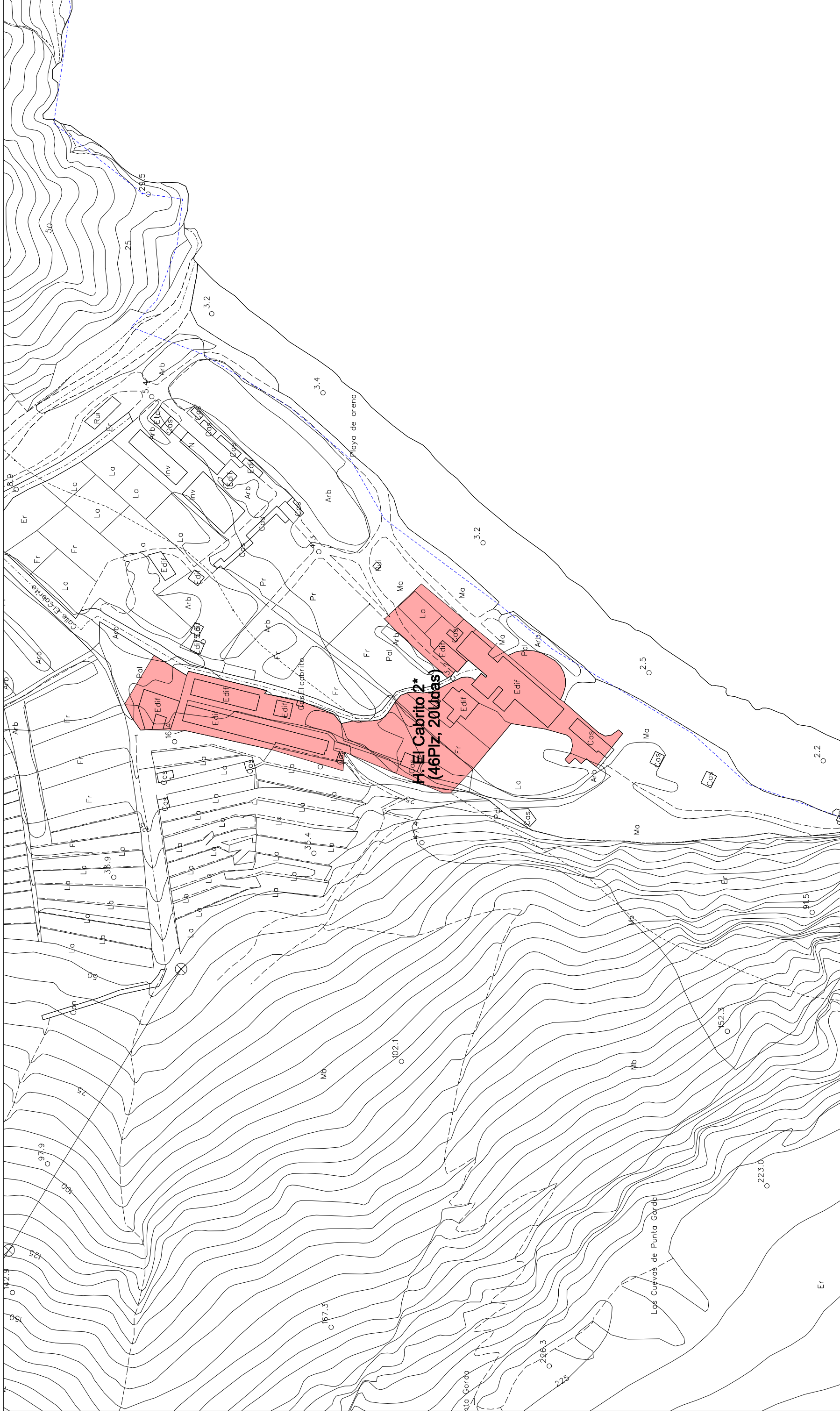
ESCALA: 1:2.000
 FECHA: ABRIL 2012
 ZONA: LA LOMADA

Logos for 'gespian' and 'Callech' are also present.

Legend for land use types:

- HOTEL
- APARTAMENTO
- PENSIÓN
- TURISMO RURAL

Empty rectangular box for additional information or notes.



PLAN GENERAL DE ORDENACIÓN
SAN SEBASTIÁN DE LA GOMERA
INFORMACIÓN GENERAL

ESTABLECIMIENTOS TURÍSTICOS

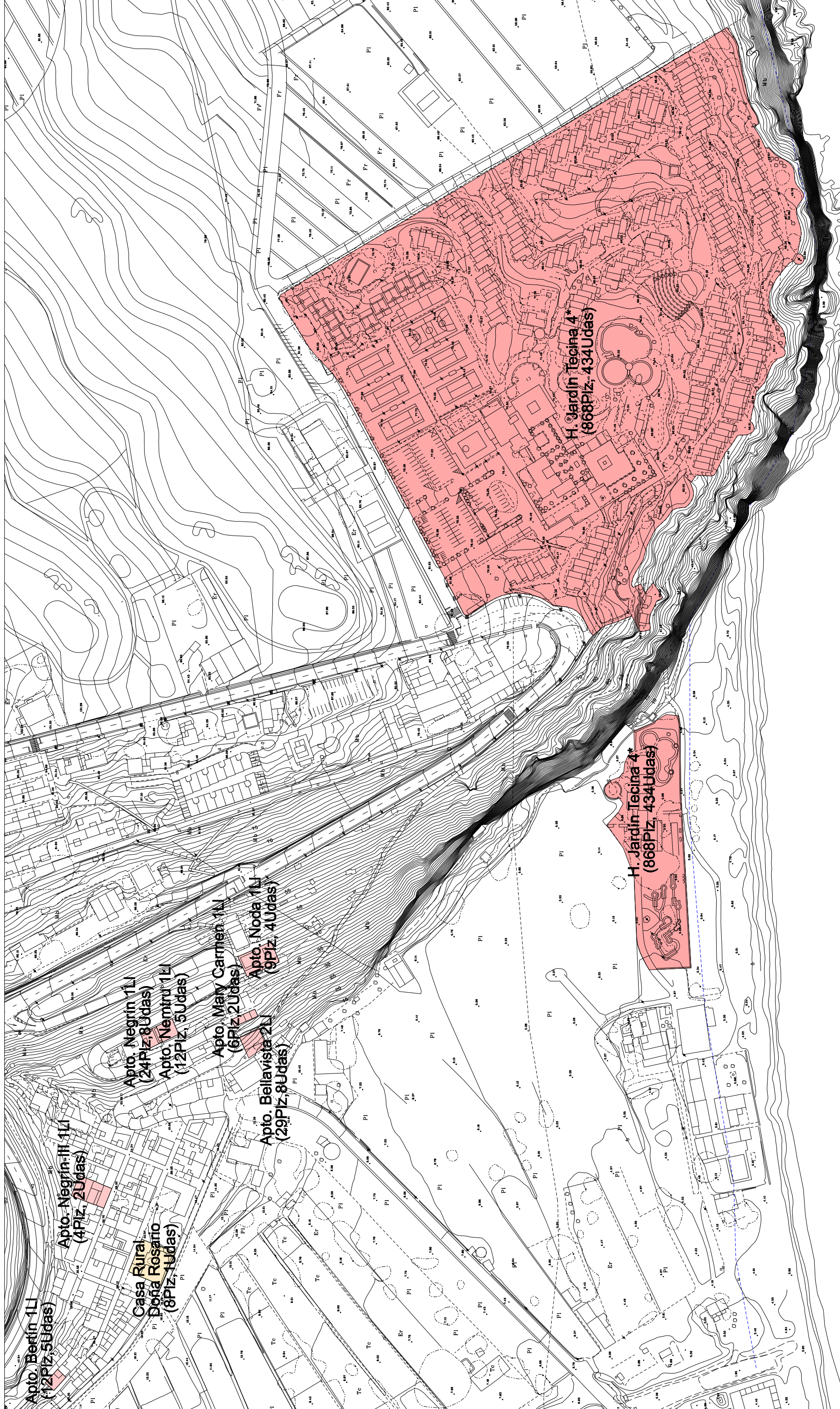
ESCALA: 1:2.000
 FECHA: ABRIL 2012
 ZONA: EL CABRITO

Logos: gesplan, Galach

LEGENDA

- HOTEL
- APARTAMENTO
- PENSIÓN
- TURISMO RURAL

Blank space for additional information or notes.






PLAN GENERAL DE ORDENACIÓN
SAN SEBASTIÁN DE LA GOMERA
INFORMACIÓN GENERAL

PLANO Nº: ESTABLECIMIENTOS TURÍSTICOS

ESCALA: 1:2.000

FECHA: ABRIL 2012

ZONA: PLAYA SANTIAGO

Logos:   

	HOTEL
	APARTAMENTO
	PENSIÓN
	TURISMO RURAL

--	--






PLAN GENERAL DE ORDENACIÓN
SAN SEBASTIÁN DE LA GOMERA
INFORMACIÓN GENERAL

ESTABLECIMIENTOS TURÍSTICOS

ESCALA: 1:2.000
 FECHA: ABRIL 2012

ZONA: PLAYA SANTIAGO

	HOTEL
	APARTAMENTO
	PENSIÓN
	TURISMO RURAL

--



PLAN GENERAL DE ORDENACIÓN
SAN SEBASTIÁN DE LA GOMERA
INFORMACIÓN GENERAL

ESTABLECIMIENTOS TURÍSTICOS

BARRANCO DE CHEJELIPES

ESCALA: 1:2.000
 FECHA: ABRIL 2012

PLAN Nº: []
 ZONA: []

Logos: [] [] []

Legend:

- HOTEL
- APARTAMENTO
- PENSIÓN
- TURISMO RURAL

[]



PLAN GENERAL DE ORDENACIÓN

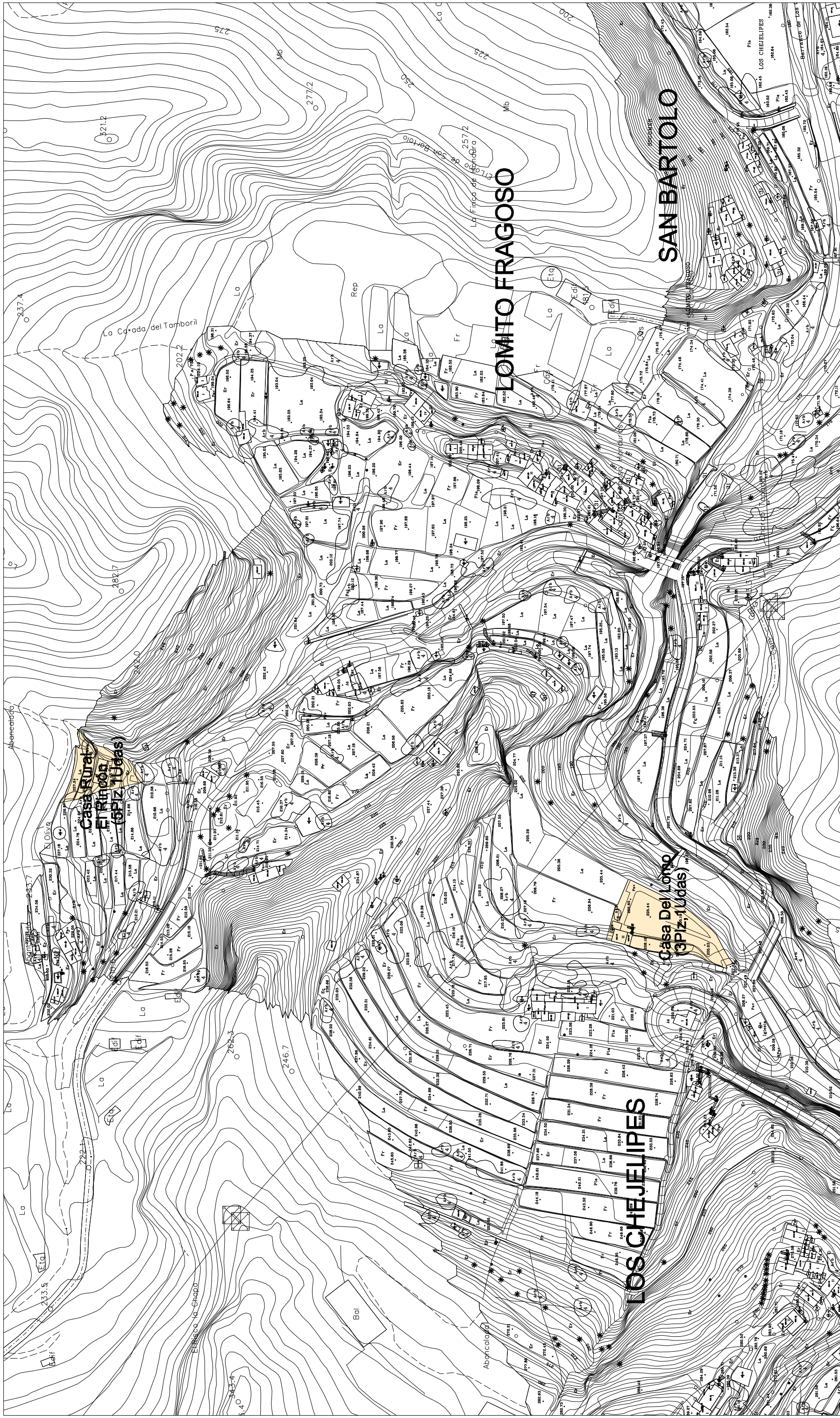
SAN SEBASTIÁN DE LA GOMERA

INFORMACIÓN GENERAL



PLANO Nº:	
ESCALA:	1:2.000
FECHA:	ABRIL 2012
ZONA:	EL ATAJO
ESTABLECIMIENTOS TURÍSTICOS	

<ul style="list-style-type: none"> HOTEL APARTAMENTO PENSIÓN TURISMO RURAL 	
--	--



PLAN GENERAL DE ORDENACIÓN
SAN SEBASTIÁN DE LA GOMERA
INFORMACIÓN GENERAL

PLANO Nº: ESTABLECIMIENTOS TURÍSTICOS

ZONA: **CHEJELIPES**

ESCALA: **1:2.000**

FECHA: **ABRIL 2012**

Logo of the local government and planning agencies.

	HOTEL
	APARTAMENTO
	PEISIÓN
	TURISMO RURAL






PLAN GENERAL DE ORDENACIÓN
SAN SEBASTIÁN DE LA GOMERA
INFORMACIÓN GENERAL

PLANO Nº: _____

ESTABLECIMIENTOS TURÍSTICOS

ESCALA: 1:2.000
 FECHA: ABRIL 2012

ZONA: LA LAJA

Logos:   

--	--

Legend:

- HOTEL
- APARTAMENTO
- PENSIÓN
- TURISMO RURAL

